

Datenblatt

Energytower550



ENERGY TOWER AUTONOMO AD ENERGIA SOLARE

UTILIZZO

Energy Tower colpisce per il suo particolare design cubico e garantisce la massima sicurezza di alimentazione praticamente in tutte le zone climatiche.

Energy Tower è un sistema ad energia solare, che può essere utilizzato per alimentare diversi apparecchi di illuminazione o altre utenze elettriche ovunque non sia disponibile un'alimentazione elettrica o sarebbe economicamente svantaggioso da realizzare. Viene utilizzato in luoghi dove è richiesta la massima affidabilità di alimentazione e la migliore qualità della luce anche in condizioni di scarsa illuminazione.

Grazie alla costruzione in alluminio con 16 moduli fotovoltaici ad alto rendimento, è possibile generare sufficiente energia - anche attraverso la componente di luce diffusa - anche per essere usata nelle regioni con condizioni meteorologiche sfavorevoli (neve, nebbia, ecc.). I moduli disposti verticalmente impediscono il deposito di neve, foglie e sporcizia. Un geniale sistema di gestione dell'energia garantisce un funzionamento affidabile per diversi notti, anche in caso di maltempo.

FUNZIONALITÀ

Durante il giorno, la batteria integrata viene caricata tramite i moduli fotovoltaici di Photinus ad alte prestazioni. Questa energia viene utilizzata per far funzionare in modo efficiente quell'apparecchiatura servita dall'Energytower.

La potenza luminosa di un lampione solare viene definita dall'irraggiamento solare disponibile nel rispettivo luogo, per cui la qualità dei singoli componenti e la loro interazione ottimale gioca un ruolo decisivo.

La batteria LiFePo4 utilizzata in questo apparecchio è dislocata sotto suolo nel palo, in modo da assicurare una temperatura ottimale e costante per una lunga durata. Ciò garantisce anche una protezione efficace contro i furti.

GARANZIA

5 anni

Il prodotto è coperto dalla garanzia se viene installato come descritto nelle istruzioni di installazione. La garanzia decade se le impostazioni del prodotto non vengono fatte da personale autorizzato da Photinus, oppure se sono state modificate utilizzando strumenti non approvati da photinus.

LUCE SOLARE		Energytower550
MODULO SOLARE		
Modulo solare	celle di silicio monocristallino – elaborati da photinus con efficienza maggiore	
Efficienza	~22 %	
Potenza torretta solare	1440Wp / 12 moduli con produzione parziale anche in condizioni di nuvolosità	
Classe di protezione	IK06	
BATTERIA ALLOGGIATO NEL PALO		
Batteria	LiFeP04 / 3456 Wh (12,8 V 270Ah)	
Temperatura di esercizio	-20°C bis +60°C	
Mass. corrente di carica	15A	
Mass. corrente di carica	15A	
Tensione di carica	14,6V	
Corrente di carica standard	9A	
Corrente di scarico standard	9A	
Dimensioni	Ø 110 x 900 mm	
Durata di vita	fino a 10 anni	
Classe di protezione	IPX8	
MATERIALE		
Materiale del Palo	Acciaio zincato con verniciatura a polvere „Sparkling iron effect dark“	
Parti metalliche	Alluminio con verniciatura a polvere „Sparkling iron effect dark“	
REGOLATORE DI CARICA		
Corrente di carica	8A	
Classe di protezione	IP67	
MPPT charging	Ja	
Massima efficienza di tracking	5 Tage	
Temperatura di esercizio	99,9	
Tensione di uscita	- 35 ~ + 60°C	
Potenza di uscita	1 - 60W	
Autoconsumo	5mA	
Tensione di Sistema	12V	
Dimensioni	85,5 x 81 x 23,1 mm	

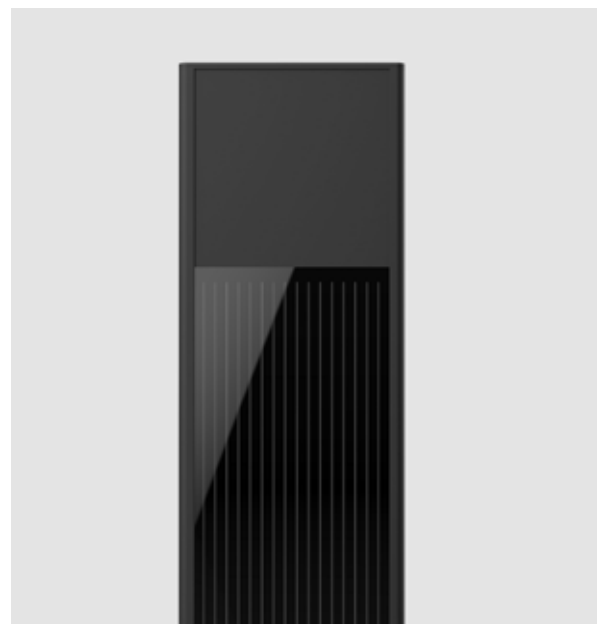
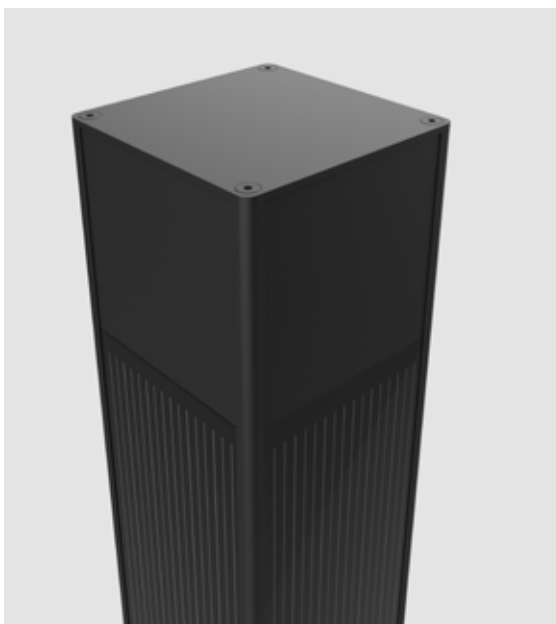
DIMENSIONI	
Altezza totale del livello del terreno	4800 mm
Peso	150 kg
Resistenza al vento	Windzone 4, mit 30m/s (110km/h), (Lloyds CLAME 2016)

Nebbia salina (ISO 9227:2012)

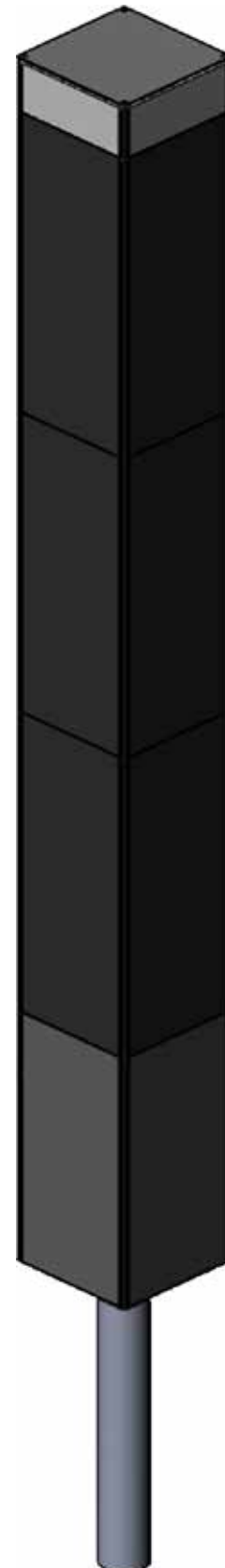
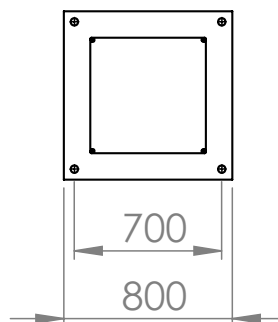
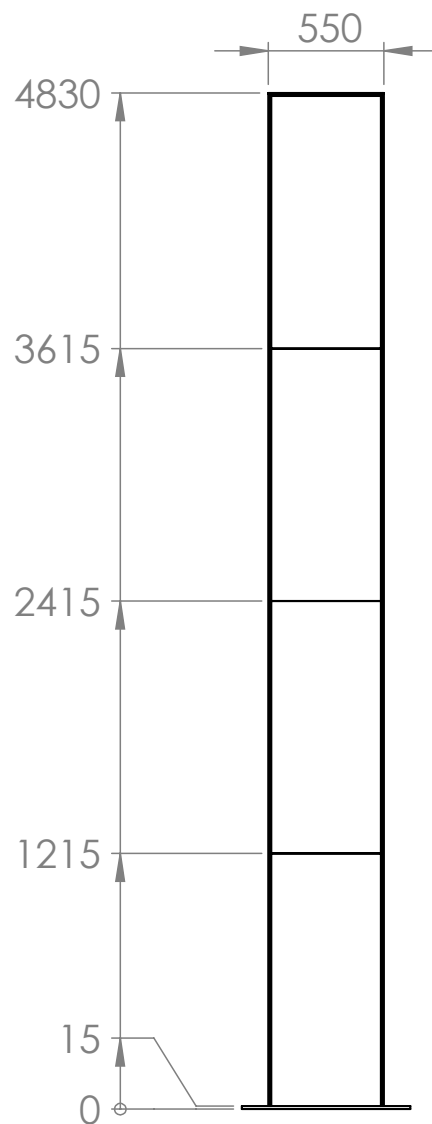
Test di corrosione in atmosfera artificiale - test di nebbia salina (ISO 9227:2012)

Tutte le luci solari hanno superato con successo il test di nebbia salina.

Dettagli



Dimensioni



Opzioni di

merkur
Neuschwanstein / DE



protos
Treppe Wilhelmberg / NL

juno
Friedhof / DE



CREDENZIALI



hera
Monument / PL

aron
Larnaka / CYP



alara
Diyar Park / BHR