

brilliance in solar lighting

photinus

Scheda tecnica

athena



athena

LAMPIONE SOLARE AUTONOMO A LED, MODULARE E COMPONIBILE

UTILIZZO

athena è sinonimo di una forte emissione luminosa e di un livello di affidabilità di alimentazione molto elevato anche in punti critici dal punto di vista dell'irraggiamento solare. Grazie al sistema modulare, athena può essere assemblato individualmente e conferisce a qualsiasi luogo del mondo un design individuale con un'emissione luminosa impressionante. Questo intelligente apparecchio solare si adatta perfettamente a moltissime esigenze e può puntare la luce in modo specifico su facciate, oggetti, strade o sentieri utilizzando diverse lampade. La costruzione unica e modulare di athena permette il trasporto su un solo europallet, riducendo notevolmente i costi di trasporto.

athena è un sistema di illuminazione stradale a LED ad energia solare, che può essere utilizzata ovunque non sia disponibile un'alimentazione elettrica o sarebbe economicamente svantaggioso da realizzare. Grazie alla costruzione in alluminio con 16 moduli fotovoltaici ad alto rendimento, è possibile generare sufficiente energia - anche attraverso la componente di luce diffusa - anche per essere usata nelle regioni con condizioni meteorologiche sfavorevoli (neve, nebbia, ecc.). I moduli disposti verticalmente impediscono il deposito di neve, foglie e sporcizia. Un geniale sistema di gestione dell'energia garantisce un funzionamento affidabile per diversi notti, anche in caso di maltempo.

Con molta sicurezza e futuristica, si colloca lì, e può essere integrato in qualsiasi concetto di paesaggio.

FUNZIONALITÀ

Durante il giorno, la batteria integrata viene caricata tramite i moduli fotovoltaici di Photinus ad alte prestazioni e al crepuscolo questa energia viene utilizzata per far funzionare in modo efficiente i LED.

La potenza luminosa di un lampione solare viene definita dall'irraggiamento solare disponibile nel rispettivo luogo, per cui la qualità dei singoli componenti e la loro interazione ottimale gioca un ruolo decisivo.

La batteria LiFePo4 utilizzata in questo apparecchio è dislocata sotto suolo nel palo, in modo da assicurare una temperatura ottimale e costante per una lunga durata. Ciò garantisce anche una protezione efficace contro i furti.

GARANZIA

5 anni

Il prodotto è coperto dalla garanzia se viene installato come descritto nelle istruzioni di installazione. La garanzia decade se le impostazioni del prodotto non vengono fatte da personale autorizzato da Photinus, oppure se sono state modificate utilizzando strumenti non approvati da photinus.

LUCE SOLARE		athena
MODULI SOLARI		
Moduli solari	celle di silicio monocristallino	
Efficienza	~22 %	
Potenza torretta solare	460 Wp / 16 moduli con produzione parziale anche in condizioni di nuvolosità	
Classe di protezione	IK06	
BATTERIA ALLOGGIATO NEL PALO		
Batteria	LiFeP04 / 1152 Wh (12,8 V 90Ah)	
Temperatura di esercizio	da -20°C a +60°C	
Durata di vita	fino a 10 anni	
Classe di protezione	IPX8	
SORGENTE LUMINOSA		
Max. flusso luminosa	A seconda della posizione in cui si trova la luce. Località: Flusso luminoso / Modalità Standard / Modalità Smart latitudine 52° (Amsterdam): 12 W, 2400 lm / V5 / 7 gg. / 10 gg. latitudine 47° (Monaco): 23 W, 4600 lm / V5 / 5,5 gg. / 7 gg. latitudine 40° (Madrid): 45 W, 9000 lm / V5 / 3 gg. / 4 gg.	
Efficienza modulo LED	200lm/W a 600mAh	
Max. Potenza modulo LED	15 x LED 100W, max. 1500W/4000K 4 x LED 100W, max. 400W/4000K	
Temperatura di colore	4000K (su richiesta: Amber Light, 2000K, 3000K, 5000K)	
Durata di vita dei LED	>75 000 h (L80)	
Classe di protezione	IP 67	
MATERIALE		
Materiale del Palo	Acciaio zincato con verniciatura a polvere „Sparkling iron effect dark“	
Parti metalliche	Alluminio con verniciatura a polvere „Sparkling iron effect dark“	

photinus si riserva di effettuare cambiamenti delle caratteristiche tecniche

DIMENSIONI	
Altezza totale del livello del terreno	5480 mm
Altezza punto luce 1 da livello terra	3900 mm
Altezza punto luce 2 da livello terra:	min. 5000mm (altezza punto luce a seconda dell'inclinazione)
Lunghezza totale del palo	5200 mm
Lunghezza del palo interrato	1200 mm
Solartower	5000 mm x 300 mm x 114 mm
alloggio LED 1	463,5 mm x 212,5 mm x 72 mm
alloggio LED 2	300 mm x 1000 mm x 72 mm
Peso totale	dipende dalla quantità dei moduli
Resistenza al vento	Zona di vento 4, con 30m/s (110km/h) (Lloyds CLAME 2016)

Nebbia salina (ISO 9227:2012)

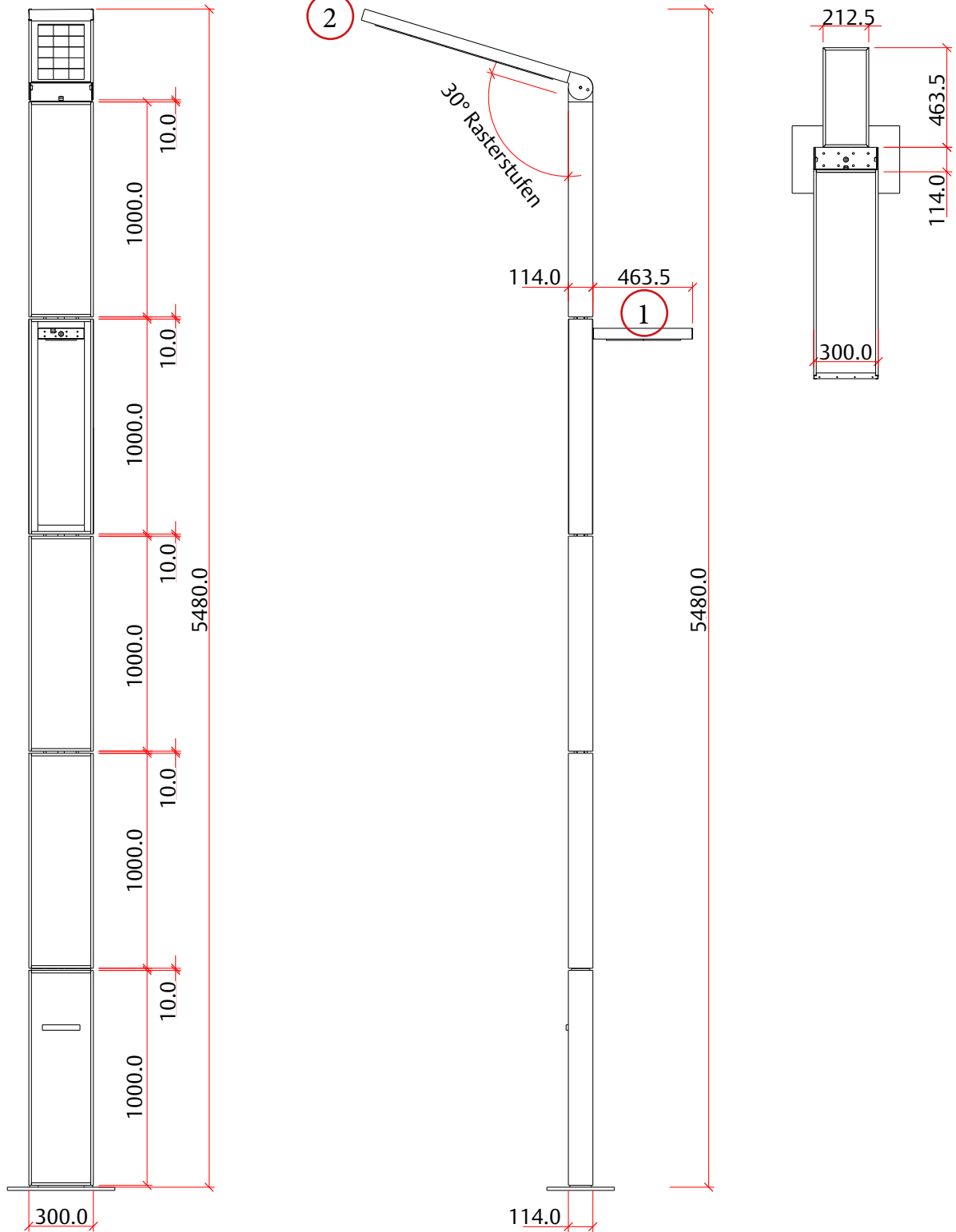
Test di corrosione in atmosfera artificiale - test di nebbia salina (ISO 9227:2012)

Tutte le luci solari hanno superato con successo il test di nebbia salina.

Dettagli

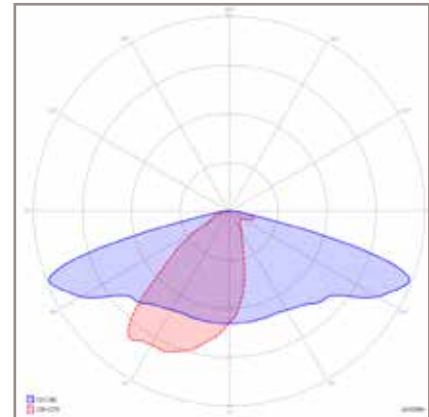
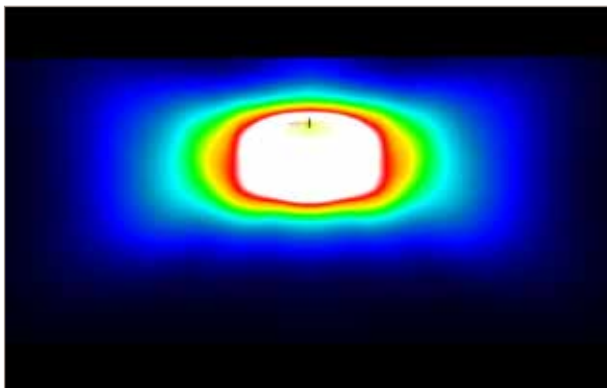


Dimensioni



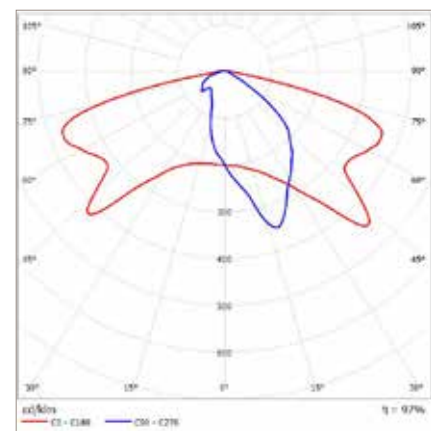
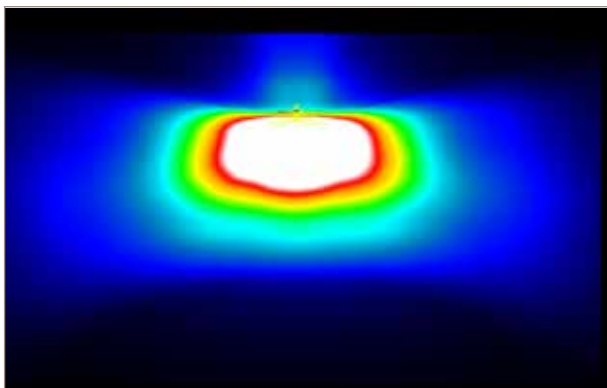
photinus OTTICA

Ottica standard con rapporto ottimale tra ampiezza e profondità del fascio luminoso



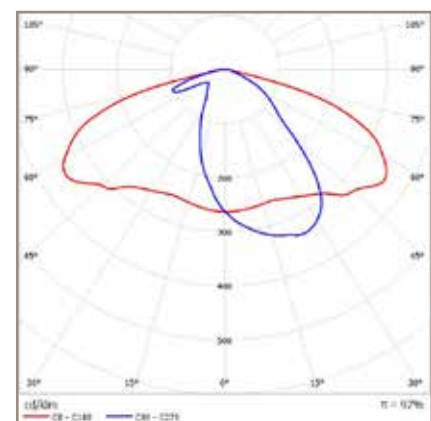
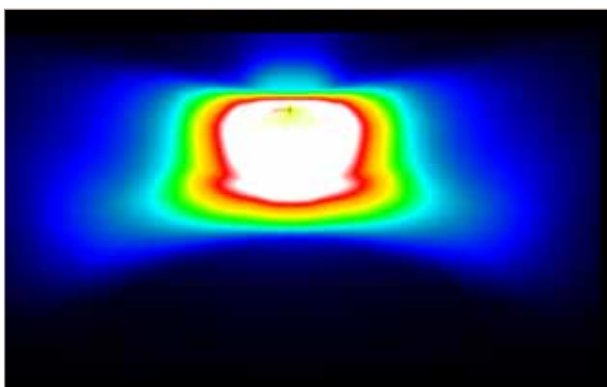
SCL OTTICA

Ottica ideale per strade con larghezza da 2m a 4m (piste ciclabili, marciapiedi e stradine)



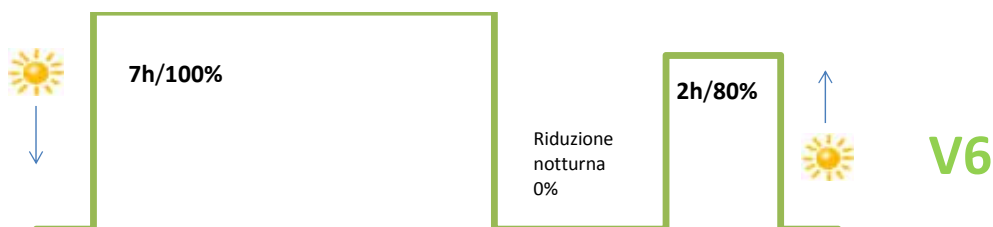
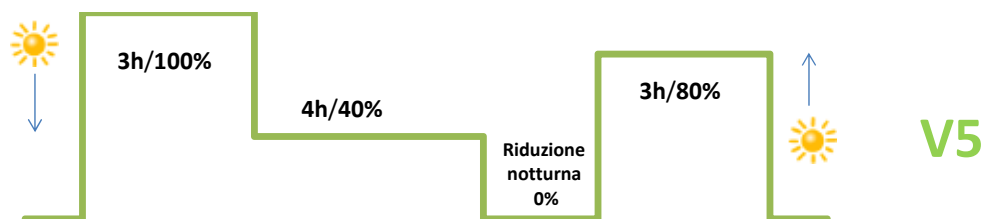
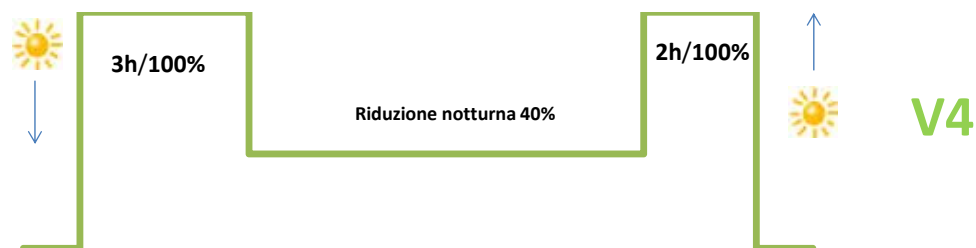
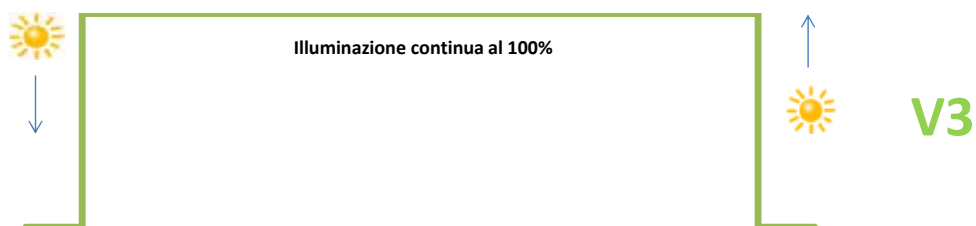
DWC OTTICA

Indicata per strade con larghezza da 4m a 7m (strade residenziali, strade secondarie, strade principali)



ENERGIA E MODALITA' DI GESTIONE

impostazione di fabbrica standard: V5



Credenziali

merkur
Neuschwanstein / DE



protos
scala Wilhelminenberg / NL

juno
cimitero / DE



Credenziali



hera
monumento / PL

aron
Larnaka / CYP



alara
Diyar Park / BHR